

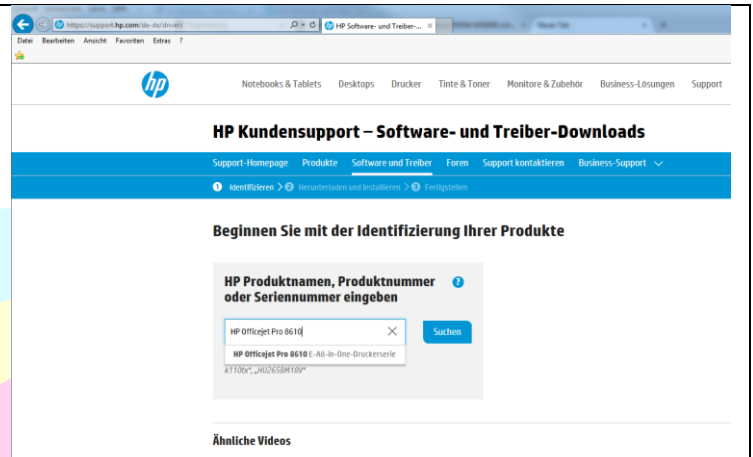
EVENTUELL FIRMWARE UPDATE NÖTIG UM UNSERE PATRONEN NUTZEN ZU KÖNNEN

Eventuell ist es erforderlich, dass Sie die Firmware auf Ihrem neuen Drucker aktualisieren bevor Sie unsere wiederaufbereiteten Patronen einsetzen. Anderenfalls werde diese von Ihrem Drucker nicht erkannt. Das Problem ist ein **von HP in der Druckerfirmware hinterlegtes Ablaufdatum** (13.09.2016 bzw. 13.09.2017) nach dem nahezu alle alternativen und wiederaufbereiteten Patronen nicht mehr erkannt werden. Für diese versteckte Funktion in der Druckerfirmware musste HP bereits im vergangenen Jahr mächtig Prügel einstecken und brachte auf Druck vieler Fachleute, Unternehmen und Nutzer eine neue Firmware heraus, mit der alle alternativen und aufbereiteten Patronen wieder funktionieren. **Hier ist die Schritt für Schritt Anleitung für das Firmwareupdate:**

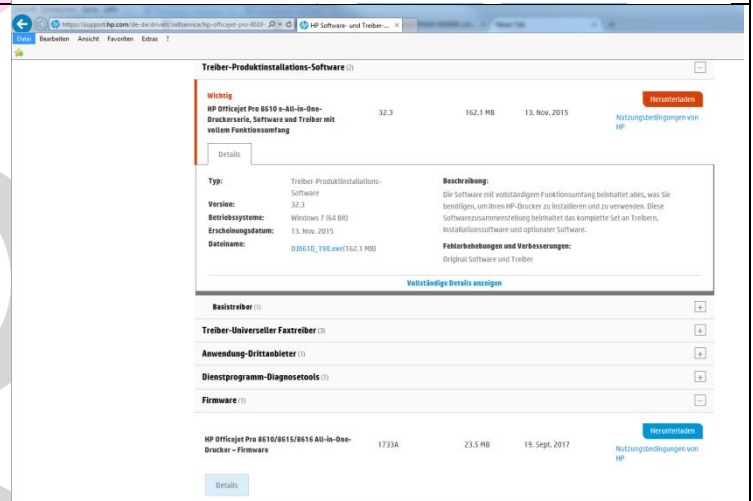
1. Gehen Sie auf die folgende Webseite um die aktuelle Firmware für Ihren HP Officejet PRO 8610/16/20 herunterzuladen:

<https://support.hp.com/de-de/drivers>

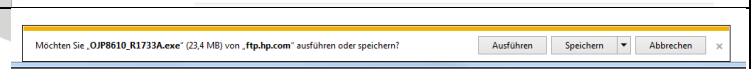
2. Geben Sie Ihr Druckermodell in das entsprechende Feld ein und klicken Sie auf "Suchen"



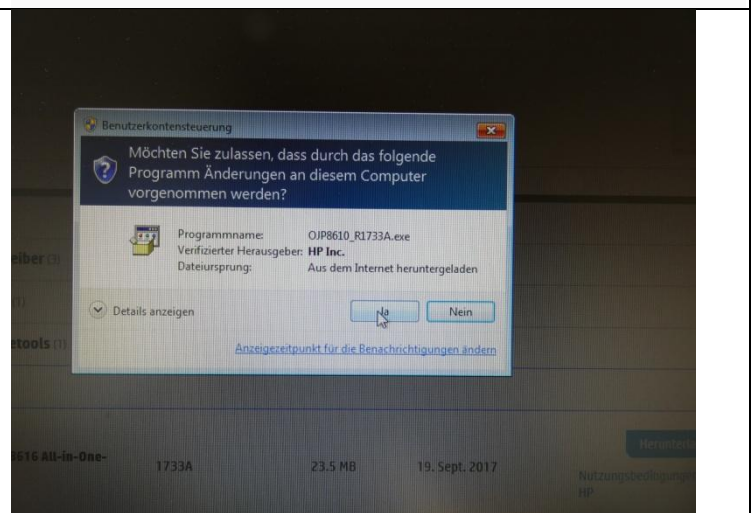
3. Klicken Sie unter dem Eintrag "Firmware" auf "Herunterladen".



4. Starten Sie die heruntergeladene Datei.

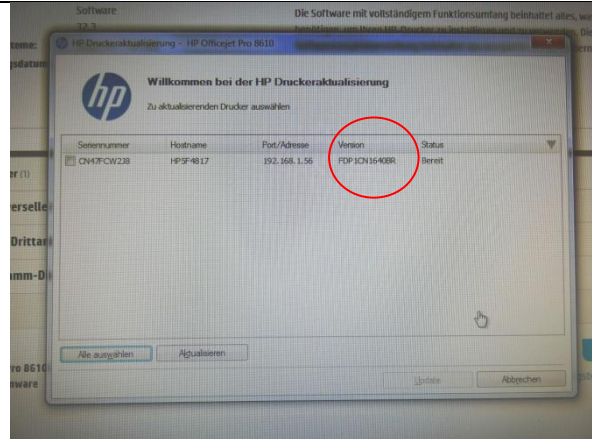


5. Sollte die Meldung rechts erscheinen, klicken Sie auf "Ja" um fortzufahren.

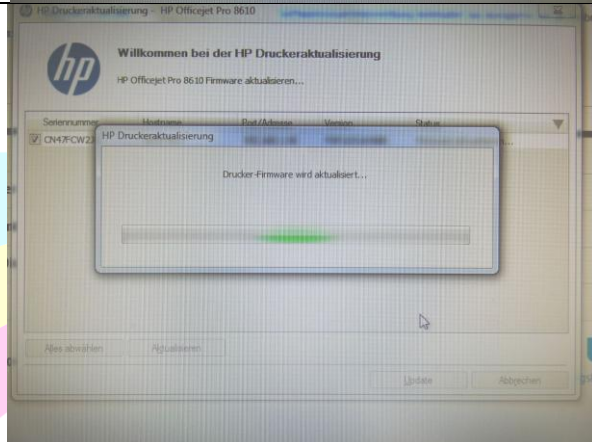


6. Der Drucker wird gefunden und die aktuell installierte Firmware wird angezeigt. Sollte unter "Version" nicht xxxxx1640xx oder xxxxx1733xx stehen, aktualisieren Sie bitte die Firmware indem Sie den Drucker aus der Liste wählen und dann auf "Update" klicken.

Die Stellen "xxx" bei der Firmware spielen keine Rolle, wichtig ist nur die Zahl am Ende vor den letzten 2 Buchstaben.



7. Die Firmware wird jetzt auf den Drucker übertragen. Das geht mit einer USB-Verbindung zwischen Drucker und Computer als auch mit einer Netzwerkverbindung. Evtl. müssen Sie der Firewall noch erlauben auf den Drucker zugreifen zu dürfen, wenn Sie das Update über Ihr Netzwerk einspielen möchten.

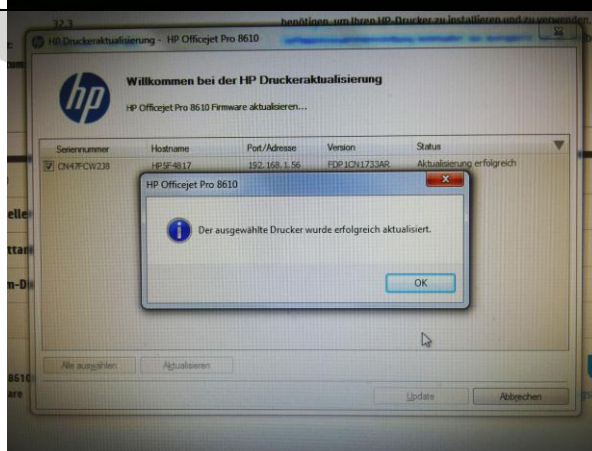


8. Während des Firmwareupdates startet Ihr Drucker neu und führt das Update aus. Dabei erscheint auf dem Display des Druckers das nebenstehende Bild. Bitte brechen Sie den Vorgang auf keinen Fall ab und warten Sie bitte bis der Drucker fertig ist.



9. Nach Abschluss des Updatevorgangs erscheint die nebenstehende Meldung und der Drucker wird automatisch einen neuen Statusbericht ausgeben.

Druckerstatusbericht	
Produktinformationen	
1. Modellname: HP Officejet Pro 8610	15. Ne
2. Modellnummer: 8610	16. Ak
3. Seriennummer: CN47FCW2J8	17. UF
4. Produktnummer: A7F64A	18. Ho
5. Service-ID: 25166	19. Ad
6. Druckerzone (PX): 0	
7. Firmware-Version: FDP1CN1733AR	Scar
8. FW-Patch-Version: 0	20. Zi
9. Land/Region: 40 / 3	21. Sc
10. Duplexer: installiert	
11. ADF: installiert	Scar
Druckerinformationen	
12. Gesamtzahl gedruckte Seiten: 11098	22. Ge
13. Gedruckte Farbseiten insgesamt: 8266	23. Sa



Wenn Sie weitere Fragen zu dem Firmwareupdate und zum Einsatz unserer Patronen haben, kontaktieren Sie uns bitte telefonisch unter **02451 - 91 40 7 11** oder per Mail an: info@drucker guru.de